

CASTELLO DELL' ACCIAIOLO
5 MAGGIO 2017

SANTITÀ IERI ED OGGI



Associazione
**San
Zanobi**



COMUNE DI
SCANDICCI

BASILICA SAN MARCO

PALA DI ANNALENA

SANTITÀ IERI ED OGGI

SANTITÀ IERI ED OGGI



SANTITÀ IERI ED OGGI

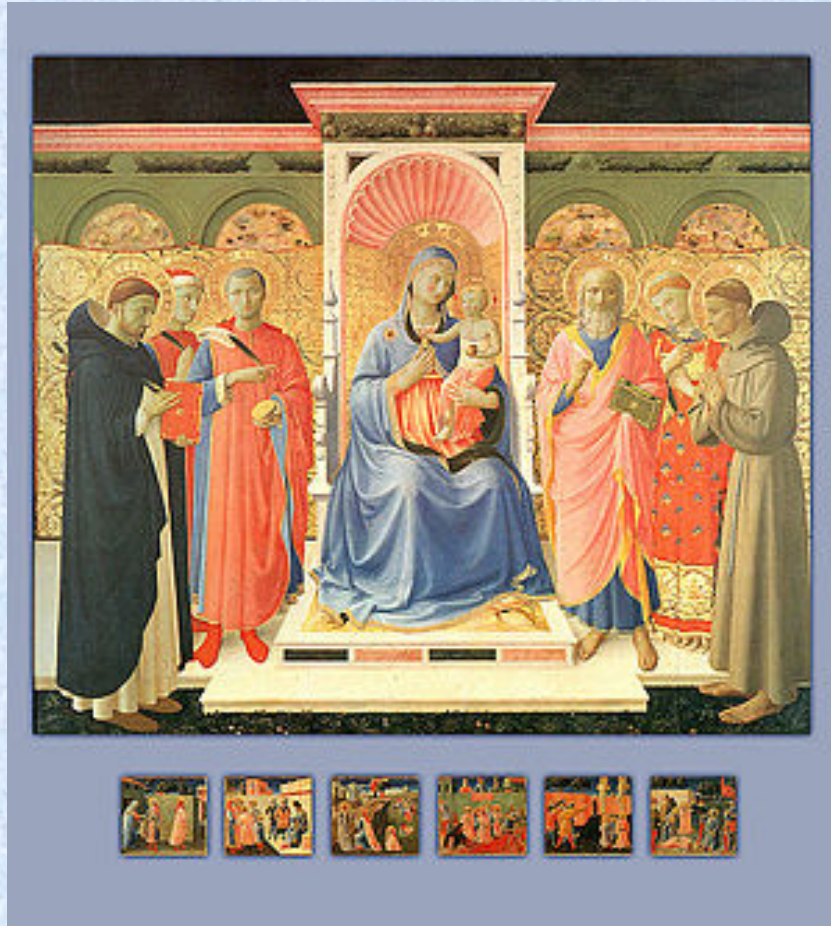
BASILICA SAN MARCO

- La Basilica di San Marco in Firenze é situata in una piazza in pieno centro storico. La chiesa, in origine, era una parte dell'antico convento di San Marco dove operarono alcuni dei piú importanti esponenti dell'arte del 1400. Tra questi il Beato Angelico e Frà Bartolomeo e Girolamo Savonarola.
- L'attuale facciata della chiesa, che si presenta in puro stile neo classico, é stata realizzata nel 1777 da Frá Giovan Battista Paladini. Il campanile fu realizzato da un progetto di Baccio d'Agnolo. La chiesa si presenta con un'unica navata e con diverse cappelle laterali

- Tra le sue mura si possono ammirare innanzitutto, sull'altare maggiore, il crocifisso ad opera del Beato Angelico tra il 1425 e il 1428, una delle testimonianze artistiche piú preziose.
- Dal 1869 l'ex convento é sede del Museo Nazionale di San Marco dove oggi, assieme anche ad altre opere, viene conservata, nella sua parte centrale e in alcuni pannelli laterali, la Pala di San Marco del Beato Angelico, databile 1440. Nel 1443, dopo i lavori di restauro, affidati nel 1437 da Cosimo il Vecchio a Michelozzo, mentre per le decorazioni se ne occupó il Beato Angelico, la chiesa fu finalmente consacrata e vi si trasferirono i monaci domenicani, attualmente ancora presenti

SANTITÀ IERI ED OGGI

PALA DI ANNALENA



- La Pala di Annalena è una tempera su tavola (108×202 cm) di Beato Angelico, databile al 1430 circa e conservata nel Museo nazionale di San Marco a Firenze. La pala si trovava nel convento di Annalena a Firenze, e venne spostata a San Marco dopo la soppressione ottocentesca.
- Si tratta di una Sacra conversazione, con la Madonna col bambino seduta su di un trono (con la nicchia a conchiglia tipica degli artisti del primo Rinascimento), affiancata da tre santi per lato: a sinistra San Pietro Martire e i santi Cosma e Damiano, protettori dei Medici riconoscibili dalle berrette rosse; a destra si trovano san Giovanni Evangelista, san Lorenzo e san Francesco d'Assisi.

CASTELLO DELL' ACCIAIOLO
5 MAGGIO 2017

SANTITÀ IERI ED OGGI



Associazione
**San
Zanobi**



COMUNE DI
SCANDICCI